

Reducción del riesgo de inundación: medidas de autoprotección



CONFEDERACIÓN
HIDROGRÁFICA
DEL JÚCAR O. A.



CONFEDERACIÓN
HIDROGRÁFICA
DEL JÚCAR



Inundaciones en zonas urbanas



Motilla del Palancar, 2023



Iniesta, 2023

Graves daños materiales y riesgo para las personas



Riesgo de inundación

¿Qué hacer para reducir el riesgo frente a inundaciones?

RIESGO = EXPOSICIÓN x VULNERABILIDAD x PELIGROSIDAD



**URBANISMO:
EVITAR
ASENTAMIENTOS EN
ZONA INUNDABLE**



**AUTOPROTECCIÓN Y
SISTEMAS DE ALERTA
TEMPRANA**



**ACTUACIONES PARA
REDUCIR VELOCIDAD Y
ALTURA DEL AGUA**

El riesgo CERO no existe



Riesgo de inundación

¿Qué hacer para reducir el riesgo frente a inundaciones?

RIESGO = EXPOSICIÓN x VULNERABILIDAD x PELIGROSIDAD

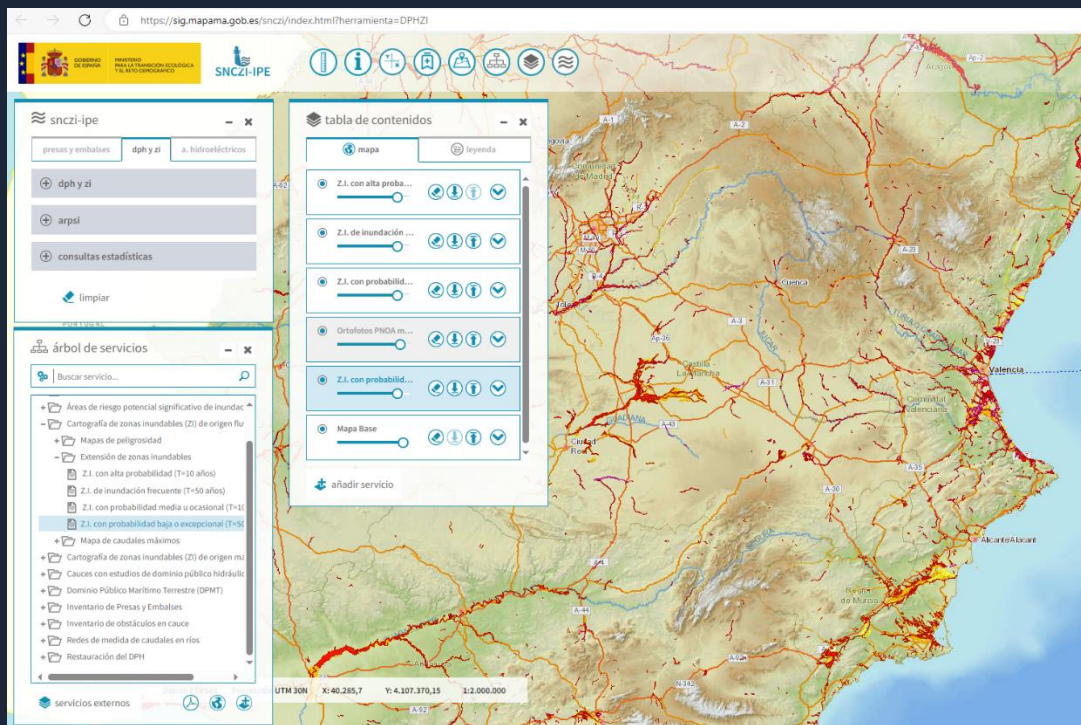


**URBANISMO:
EVITAR
ASENTAMIENTOS EN
ZONA INUNDABLE**



↓ Exposición

Sistema Nacional de Cartografía de Zonas Inundables



¿Estamos en zona
inundable?
Visor SNCZI

Planes de ordenación municipal
(POM)

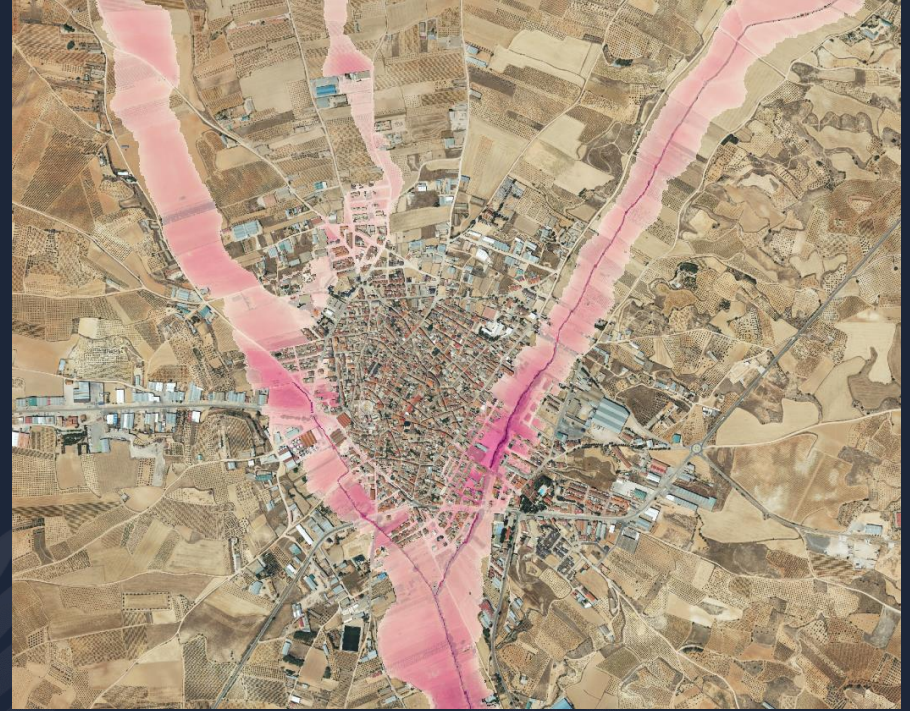


↓ Exposición

Iniesta, 2023



Vuelo americano 1957



Ortofoto PNOA máxima actualidad



↓ Vulnerabilidad

¿Qué hacer para reducir el riesgo frente a inundaciones?

RIESGO = EXPOSICIÓN x VULNERABILIDAD x PELIGROSIDAD



**AUTOPROTECCIÓN Y
SISTEMAS DE ALERTA
TEMPRANA**



Autoprotección

↓ Vulnerabilidad

Viviendas, locales, infraestructuras en zona inundable

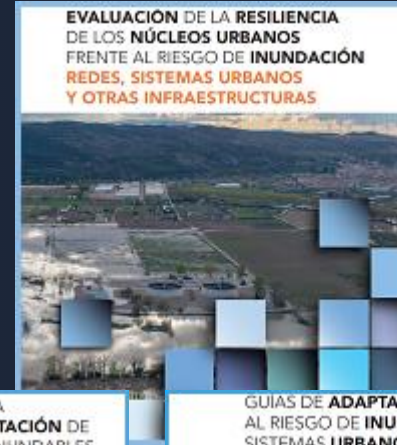




Autoprotección

↓ Vulnerabilidad

Guías de Adaptación:
¿Cómo protegernos?



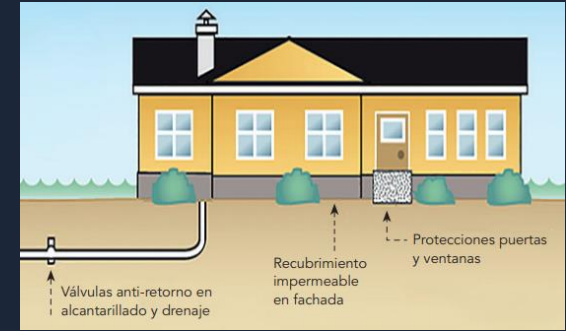
Autodiagnóstico

Catálogo de medidas



Guía para la reducción de la vulnerabilidad de los edificios frente a las inundaciones

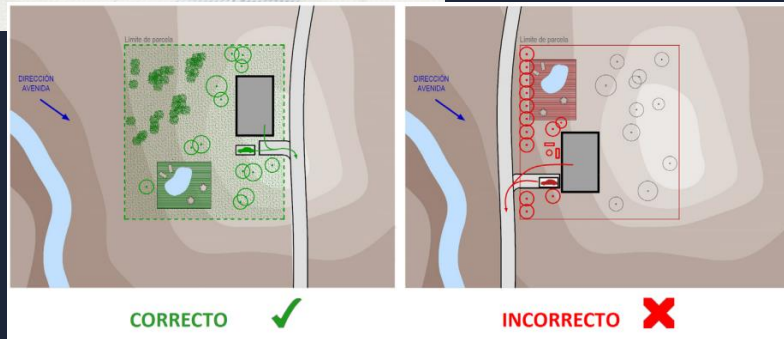
- Identificar el riesgo de inundación al que se está expuesto
- Identificar las acciones para protegerse de una inundación
- Identificar posibles acciones para recuperarse de una inundación





Recomendaciones para la construcción y rehabilitación de edificaciones en zonas inundables

- Exponer los distintos criterios y recomendaciones constructivas para las nuevas edificaciones
- Opciones de rehabilitación y mejora de los edificios ya construidos





Explotaciones agrícolas y ganaderas

- Identificación del peligro y diagnóstico de daños
- Medidas de prevención, protección y preparación frente a inundaciones
- Actuación en caso de emergencia y recuperación de los daños





Evaluación de la resiliencia de los núcleos urbanos frente al riesgo de inundación redes, sistemas urbanos y otras infraestructuras

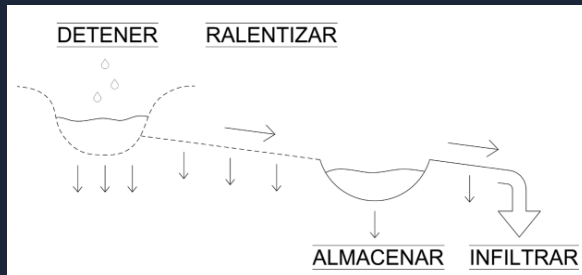


- Identificar los elementos de las ciudades que pueden verse afectados por las inundaciones
- Orientar sobre las distintas soluciones de gestión y adaptación del riesgo de inundación
- Impulsar la elaboración de planes locales de gestión del riesgo de inundación



Sistemas urbanos de drenaje sostenible

- Problemática de la impermeabilización del suelo
- Definición de elementos de drenaje urbano sostenible y métodos más apropiados
- Criterios de diseño y de mantenimiento de los elementos de drenaje sostenible

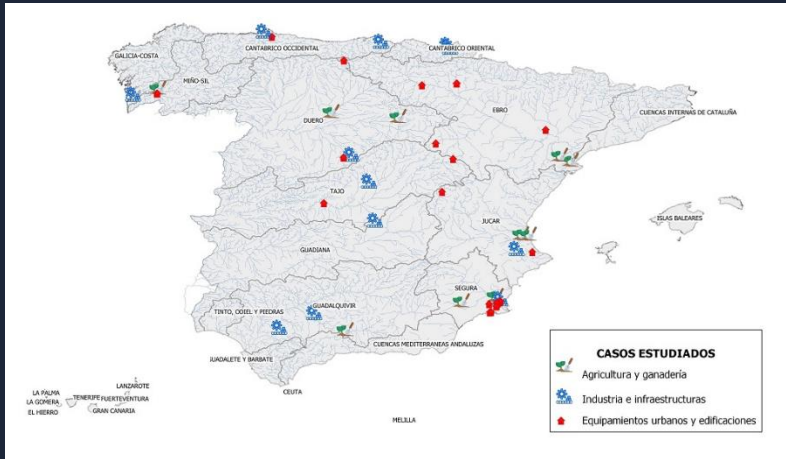




Programas piloto de adaptación al riesgo de inundación

Dirección General del Agua

- Casos piloto para poner en práctica las Guías de adaptación al riesgo de inundación
- Sectores: agricultura y ganadería, instalaciones e industrias y equipamientos urbanos y edificaciones



Informe diagnóstico de la situación de riesgo de inundación y propuesta valorada de medidas de adaptación



Industria del mueble, Valencia

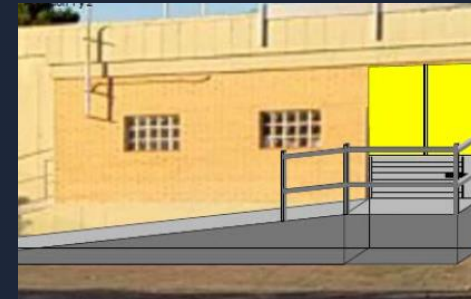


Casos piloto en el Júcar

- Edificios municipales en zona inundable.

Elevación de la puerta de acceso a la estación de bombeo

| Proyecto piloto | Localidad |
|--------------------|-------------------|
| Estación de bombeo | Polinyà de Xúquer |
| Piscina | Alzira |
| Centro de empresas | Carcaixent |
| EDAR | Favara |
| Centro deportivo | Alzira |
| Centro de salud | Carcaixent |
| Colegio | Algemesí |
| Centro social | Alzira |
| Colegio | Algemesí |
| Escuela de adultos | Carcaixent |



Barreras temporales en ventanas

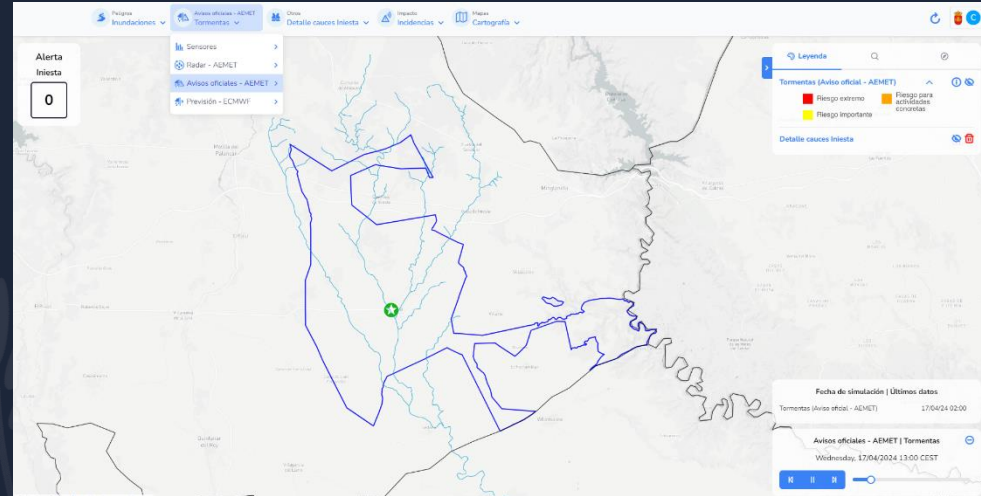


Puertas estancas



Sistema de Alerta Temprana frente a inundaciones (SAT)

- Aumenta el tiempo de reacción
- Sistema de alertas con diferentes niveles
- Plan de actuación en caso de evento de inundación

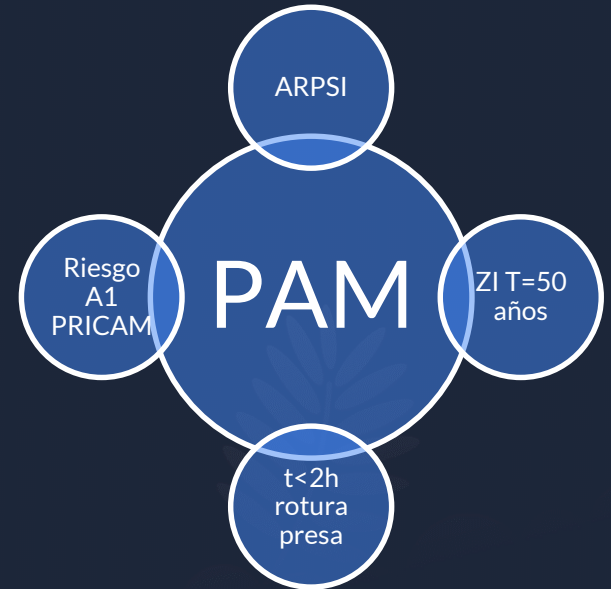
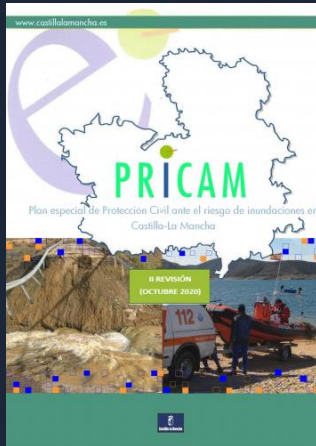


Coordinación con el Plan de Actuación Municipal ante el riesgo de inundaciones (Protección civil)



Planes de Actuación Municipal (PAM) frente al riesgo de inundaciones

- Identificación de las zonas del término municipal que pudieran estar afectadas por un posible evento de inundación.
- Herramienta potente en la que basarse a la hora de gestionar los recursos humanos y económicos disponibles para la mitigación de los riesgos actuales y futuros.
- Desarrollo del plan regional ante el riesgo de inundación.





Gracias

