

Medidas de Autoprotección frente al riesgo de inundación

30 de julio 2024



CONFEDERACIÓN
HIDROGRÁFICA
DEL JÚCAR



- 1. ¿Por qué esta jornada?**
- 2. ¿ A quienes va dirigida?**
- 3. ¿Para qué?**
- 4. Programa**



DOS ACLARACIONES

1. Vegetación en los cauces





Presas de laminación

-
1. Reduce la velocidad del agua reteniéndola y almacenándola.
 2. Eleva el nivel de agua en el embalse
 3. Reduce la erosión y el transporte de sedimentos
 4. Disminuye la punta de la avenida
 5. Retrasa la punta de avenida



Río Albaida





Río Albaida





DOS ACLARACIONES

Niveles de riesgo y períodos de retorno

$$P = 1/T$$

$$R = 1 - (1 - 1/T)^n$$

2. Lo improbable ocurre a menudo



Río Albaida

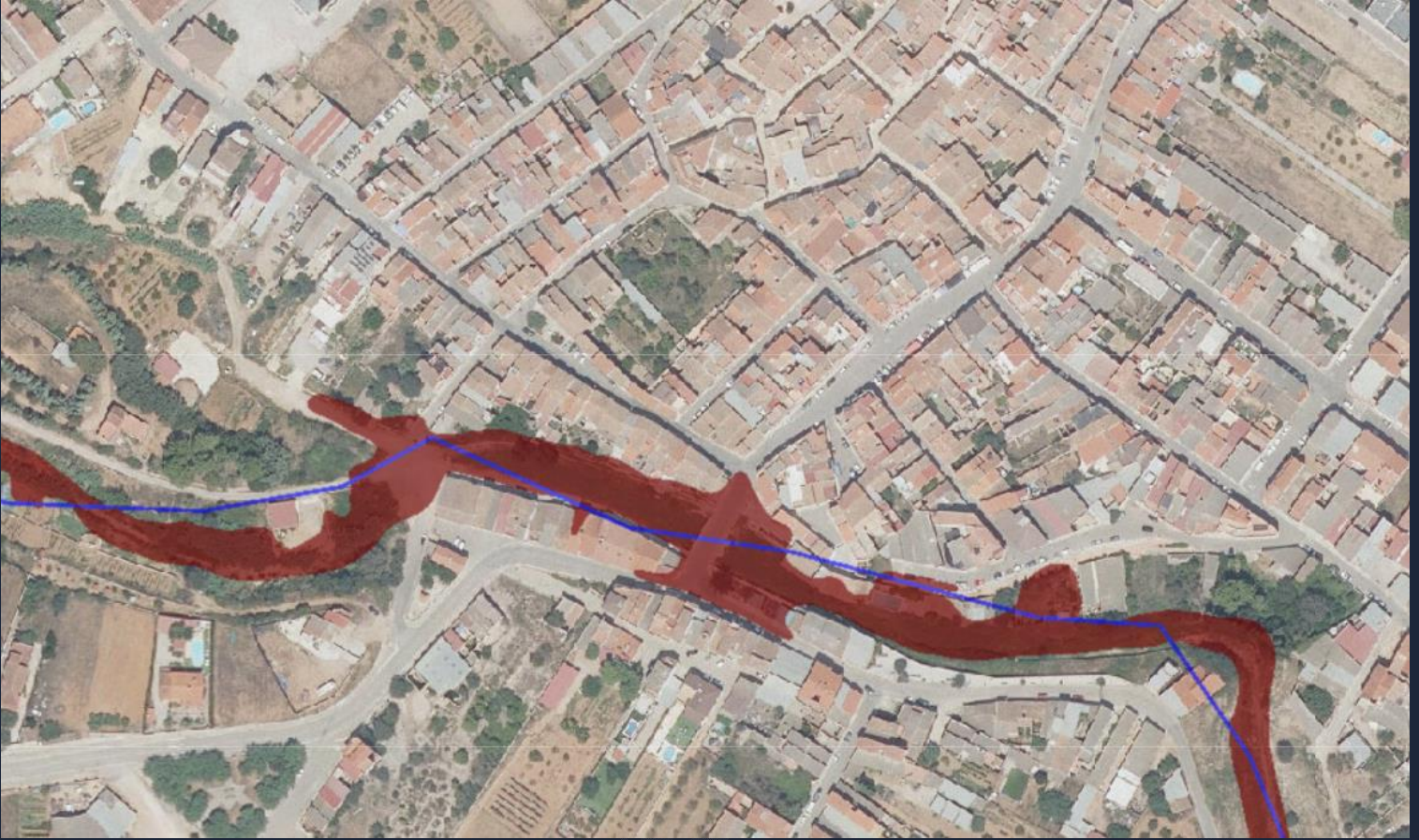














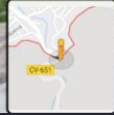
















RESUMEN

1. Mapas de peligrosidad SNCZI

2. Evaluar el riesgo

3. Medidas

3.1. Predicción meteorológica

3.2. Medidas de Autoprotección



Medidas de Autoprotección

EVITAR	Diques, muros estancos y barreras permanentes
	Terraplenes y movimientos de tierra integrados en el paisaje
	Barreras anti-inundación temporales
RESISTIR	<ul style="list-style-type: none">• Impermeabilización• Protección de puertas y ventanas• Válvulas antirretorno
TOLERAR	<ul style="list-style-type: none">• Materiales resistentes al agua• Drenaje en planta baja o sótano• Sistema de alimentación ininterrumpida• Bombas de achique• Grupo electrógeno• Equipo de radio• Adaptar equipamientos y servicio• Plan de autoprotección
RETIRAR	<ul style="list-style-type: none">• Abandonar/demoler y construir nuevo• Trasladar• Soterrar



Gracias

contacto@chj.es

+34963938800

ww.chj.es

