



Jornada de presentación del Esquema provisional de Temas Importantes en el Turia

Oficina Planificación Hidrológica
Confederación Hidrográfica del Júcar

Teruel, 4 de marzo de 2010



ÍNDICE

1. VISIÓN GENERAL DEL PROCESO DE PLANIFICACIÓN HIDROLÓGICA
 - Situación actual
 - Proceso de participación pública
2. ESQUEMA PROVISIONAL DE TEMAS IMPORTANTES (EpTI): TURIA
 - Rasgos básicos
 - Visión general del documento
 - Cumplimientos de objetivos ambientales
 - Atención de demandas y racionalidad del uso
 - Seguridad frente a fenómenos extremos
 - Conocimiento y gobernanza
 - Resumen de actuaciones



1. VISIÓN GENERAL DEL PROCESO DE PLANIFICACIÓN HIDROLÓGICA



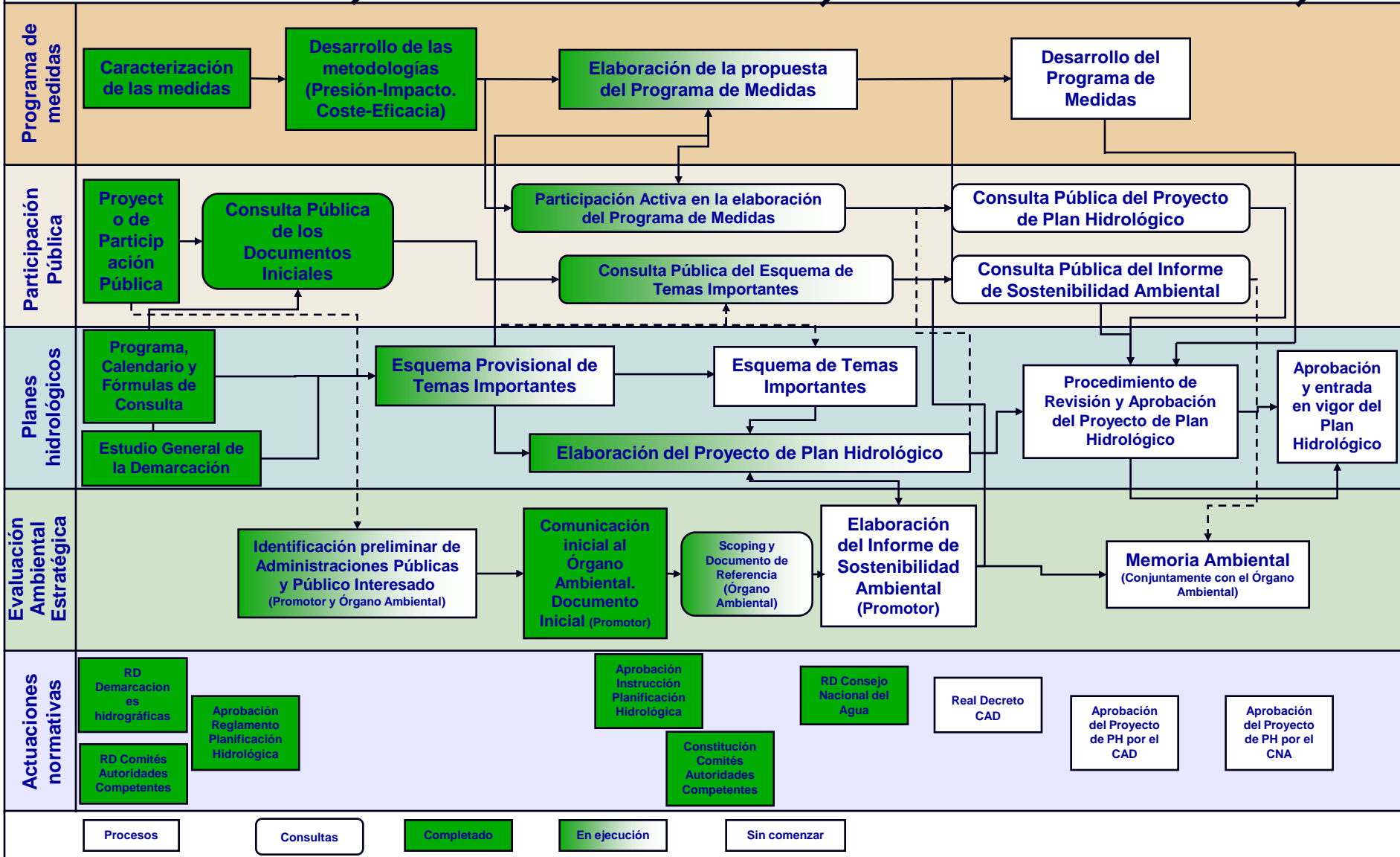
Situación actual

Proceso de planificación hidrológica

2007 - 2008

2008 - 2009

2009 - 2010





Primer Hito: Documentos iniciales

- Publicados y sometidos a consulta pública
- Modificaciones surgidas de las alegaciones incorporadas.

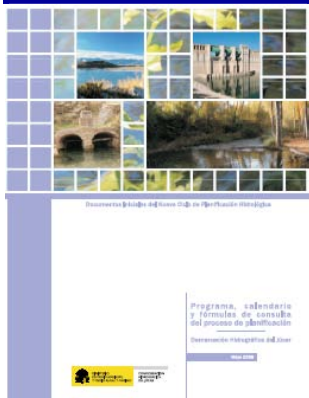
Publicación de un informe acerca del proceso de participación pública

Proyecto de Participación Pública



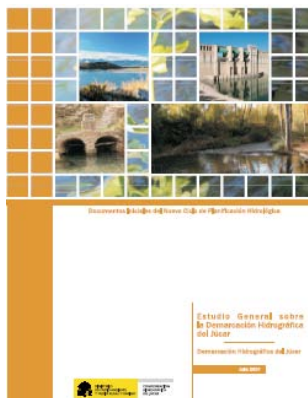
Modificaciones importantes

Programa, Calendario y Fórmulas de Consulta



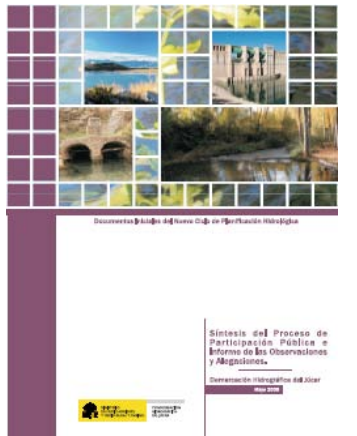
Pocas modificaciones

Estudio General de la Demarcación



No susceptible de modificación

Informe de Observaciones y Alegaciones





Segundo hito: Esquema de Temas Importantes

1. Introducción
2. Rasgos básicos de la demarcación
3. Usos del agua
4. Evaluación del estado
5. Temas importantes
6. Estrategias de actuación y sectores involucrados
7. Resumen y conclusiones

Índice ETI

Documento divulgativo, destinado a la información y consulta pública

Orientado a la concreción de los temas importantes de la demarcación y a la discusión de las estrategias y alternativas de actuaciones

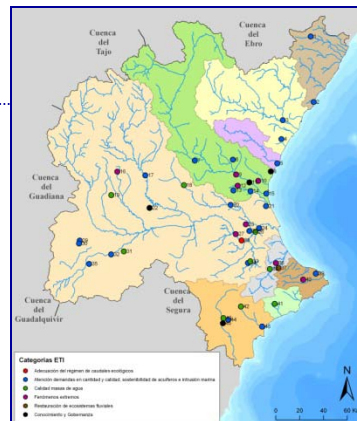
Se realizan fichas donde se resumen los aspectos principales de cada tema importante

Anexos

- . Metodología para la selección de temas importantes
- . Fichas de los temas importantes

Problemática

- **Atención de las demandas y racionalidad del uso:** incluye aspectos ambientales ligados a la explotación sostenible de las masas de agua y control de la intrusión marina
- **Aspectos medioambientales:**
 - caudales ecológicos
 - restauración de ecosistemas fluviales
 - calidad de las masas de agua
- **Seguridad frente a fenómenos meteorológicos extremos**
- **Conocimiento y gobernanza**





Tercer hito: Proyecto de Plan Hidrológico

CONTENIDOS DE LOS PLANES HIDROLÓGICOS

20/10/2008

MEMORIA

1. INTRODUCCIÓN Y ANTECEDENTES
2. DESCRIPCIÓN GENERAL DE LA DEMARCACIÓN
3. DESCRIPCIÓN DE USOS Y PRESIONES
4. PRIORIDADES DE USOS Y ASIGNACIÓN DE RECURSOS
5. IDENTIFICACIÓN Y MAPAS DE LAS ZONAS PROTEGIDAS
6. REDES DE CONTROL
7. OBJETIVOS MEDIOAMBIENTALES: DIAGNÓSTICO DEL CUMPLIMIENTO.
8. ANÁLISIS ECONÓMICO DEL USO DEL AGUA
9. PLANES Y PROGRAMAS RELACIONADOS
10. PLANES DEPENDIENTES: SEQUÍAS E INUNDACIONES
11. PROGRAMAS DE MEDIDAS
12. PARTICIPACIÓN PÚBLICA
13. LISTADO DE AUTORIDADES COMPETENTES

APÉNDICES A LA MEMORIA

NORMATIVA

- CAPÍTULO 1. RECURSOS HÍDRICOS Y SISTEMAS HIDRÁULICOS
- CAPÍTULO 2. OBJETIVOS MEDIOAMBIENTALES
- CAPÍTULO 3. RÉGIMENES DE CAUDALES ECOLÓGICOS
- CAPÍTULO 4. PRIORIDAD Y COMPATIBILIDAD DE USOS
- CAPÍTULO 5. ASIGNACIÓN Y RESERVA DE RECURSOS Y CONDICIONES PARA SU UTILIZACIÓN
- CAPÍTULO 6. PROTECCIÓN DEL DOMINIO PÚBLICO HIDRÁULICO
- CAPÍTULO 7. SEGUIMIENTO Y REVISIÓN DEL PLAN HIDROLÓGICO
- ANEXO 1. DELIMITACIÓN DE LAS MASAS DE AGUA SUPERFICIAL
- ANEXO 2. DELIMITACIÓN DE LAS MASAS DE AGUA SUBTERRÁNEA
- ANEXO 3. CONDICIONES DE REFERENCIA
- ANEXO 4. CAUDALES ECOLÓGICOS
- ANEXO 5. RESERVAS NATURALES FLUVIALES
- ANEXO 6. ZONAS DE PROTECCIÓN ESPECIAL
- ANEXO 7. OBJETIVOS MEDIOAMBIENTALES

ANEJOS

- I. MASAS DE AGUA MUY MODIFICADAS
- II. INVENTARIO DE RECURSOS
- III. USOS Y DEMANDAS DE AGUA
- IV. ZONAS PROTEGIDAS
- V. CAUDALES ECOLÓGICOS
- VI. ASIGNACIÓN Y RESERVAS DE RECURSOS A USOS
- VII. INVENTARIO DE PRESIONES
- VIII. OBJETIVOS MEDIOAMBIENTALES Y EXENCIONES
- IX. RECUPERACIÓN DE COSTES
- X. PROGRAMA DE MEDIDAS
- XI. PARTICIPACIÓN PÚBLICA



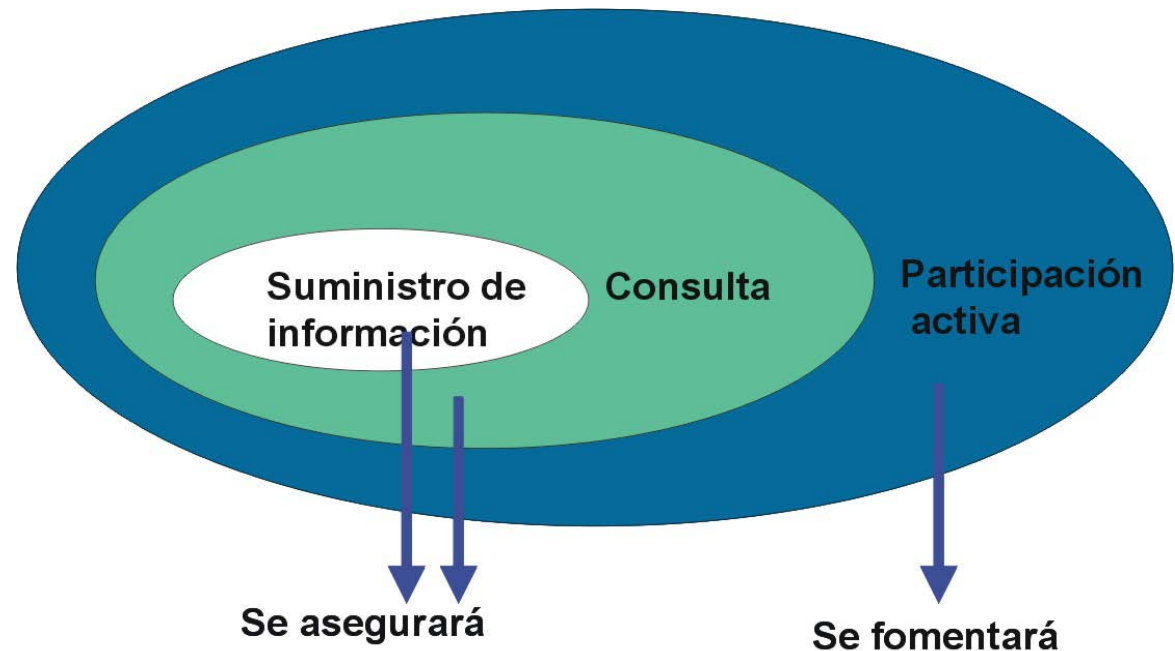
Proceso de Participación Pública



Objetivo

Asegurar y fomentar la participación pública de las partes interesadas en el proceso de elaboración del nuevo Plan Hidrológico de cuenca, de acuerdo con el artículo 14 de la DMA y de la *Ley 27/2006, de 18 de julio, por la que se regulan los derechos de acceso a la información, de participación pública y de acceso a la justicia en materia de medio ambiente.*

Niveles de participación



Documentos básicos del nuevo ciclo de planificación hidrológica

Proyecto de Participación Pública en el proceso de Planificación
Confederación Hidrográfica del Júcar

Mayo 2008





Publicación vía web (www.chj.es), jornadas informativas, folletos divulgativos, documentos resumen, etc., con el objetivo de facilitar el acceso a la información de las partes interesadas y público en general.

WEB

Plan Hidrológico de cuenca de la Demarcación del Júcar

MINISTERIO DE MEDIO AMBIENTE, Y MEDIO RURAL Y MARINO

CONFEDERACIÓN HIDROGRÁFICA DEL JÚCAR

Español Valenciano

INTRODUCCIÓN Y OBJETIVOS

La Directiva 2000/60/CE del Parlamento Europeo y del Consejo de 23 de octubre de 2000 por la que se establece un marco comunitario de actuación en el ámbito de la política de aguas, la denominada Directiva Marco del Agua (DMA), constituye una reforma profunda y sustancial de la legislación europea en materia de aguas.

Su objetivo es particularmente ambicioso, por un lado, prevenir el deterioro y mejorar el estado de los ecosistemas acuáticos y, por otro, promover el uso sostenible del agua. Para alcanzar dicho objetivo, la directiva introduce dos nuevos enfoques fundamentales en la política de aguas de la Unión Europea: uno medioambiental (prevención del deterioro adicional y consecución del "buen estado ecológico" de las aguas continentales y costeras) y otro de gestión (nuevo modelo de gestión hídrica a nivel de las cuencas hidrográficas basado en una nueva política de precios que permita la recuperación de costes de los servicios relacionados con el agua y que proporcione incentivos para el uso eficiente de los recursos hídricos).

La DMA ha sido transpuesta a la legislación española mediante la Ley 62/2003, de 30 de diciembre, de medidas fiscales, administrativas y del orden social que en su artículo 123 modifica el Texto Refundido de la Ley de Aguas (TRLA), aprobado por el Real Decreto Legislativo 1/2001, de 20 de julio. El TRLA establece como instrumento principal para alcanzar los objetivos establecidos los denominados planes hidrológicos de cuenca. Se trata de un proceso colino de largo plazo cuyo primer ciclo termina con la publicación del Plan Hidrológico de cuenca.

La primera etapa del proceso de planificación ha sido la caracterización de las cuencas hidrográficas y la elaboración del registro de sus zonas protegidas de acuerdo con lo establecido en los artículos 5 y 6 de la Directiva. Los resultados de estos trabajos fueron notificados a la Comisión Europea en junio de 2005.

Jornadas informativas



JORNADA DE PRESENTACIÓN DEL ESQUEMA PROVISIONAL DE TEMAS IMPORTANTES

PLAN HIDROLÓGICO DE LA DEMARCACIÓN HIDROGRÁFICA DEL JÚCAR

Folletos divulgativos

PLAZOS DEL PROCESO DE PLANIFICACIÓN HIDROLÓGICA 2007-2015

LOS TEMAS IMPORTANTES DE LA DEMARCACIÓN HIDROGRÁFICA DEL JÚCAR

ESQUEMA PROVISIONAL DE TEMAS IMPORTANTES



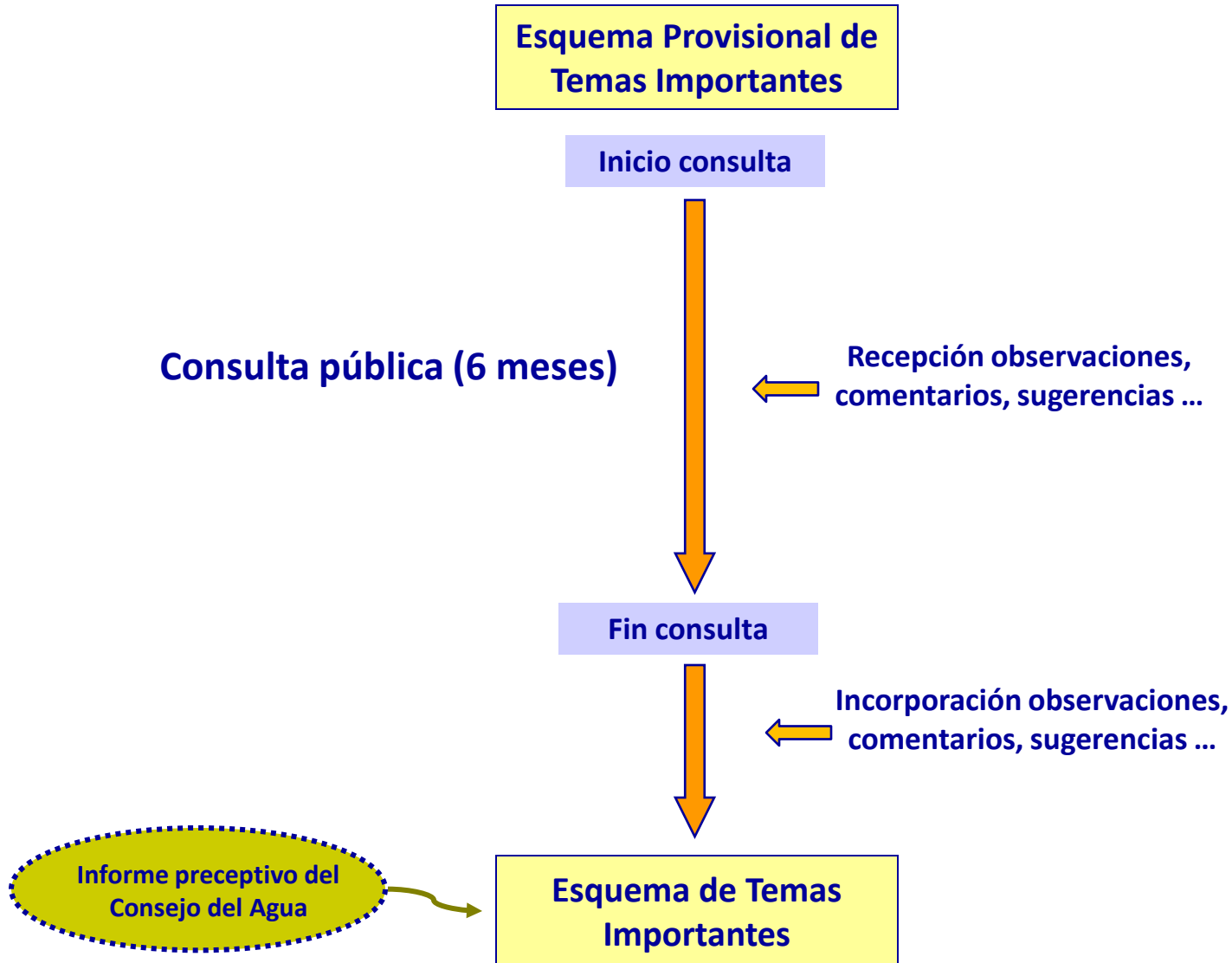


Consulta pública del EpTI



MINISTERIO
DE MEDIO AMBIENTE,
Y MEDIO RURAL Y MARINO

CONFEDERACIÓN
HIDROGRÁFICA
DEL JÚCAR





Consulta pública del EpTI



MINISTERIO DE MEDIO AMBIENTE, Y MEDIO RURAL Y MARINO

CONFEDERACIÓN HIDROGRÁFICA DEL JÚCAR



Plan Hidrológico de cuenca de la Demarcación del Júcar



Español Valencià

DOCUMENTOS SOMETIDOS A CONSULTA PÚBLICA

www.chj.es

Abierto periodo de consulta desde el 18 de diciembre de 2009

ESQUEMA PROVISIONAL DE TEMAS IMPORTANTES	Versión inicial
Esquema Provisional de Temas Importantes. Anexo A - Metodología para la selección de Temas Importantes	
Anexo B - Fichas de temas importantes. PARTE 1.	
Anexo B - Fichas de temas importantes. PARTE 2.	

Envío de comentarios (Indique por favor sus datos de contacto).

Periodo de consulta desarrollado entre 25 de julio de 2007 y 25 de enero de 2010

DOCUMENTOS INICIALES (FINALIZADA CONSULTA PÚBLICA)

Programa, Calendario y

Estudio General sobre la

Proyecto de Participación

CIRCA Español

CIRCA Europeo



BOLETÍN OFICIAL DEL ESTADO



Núm. 999

5000907022236

Sec. V-B. Pág. 0

V. Anuncios

B. Otros anuncios oficiales

MINISTERIO DE MEDIO AMBIENTE, Y MEDIO RURAL Y MARINO

Resolución de la Confederación Hidrográfica del Júcar por la que se anuncia la apertura del período de consulta pública del documento «Esquema provisional de temas importantes» del proceso de planificación hidrológica correspondiente a la Demarcación Hidrográfica del Júcar.

De acuerdo con el artículo 74 del Reglamento de Planificación Hidrológica, la Confederación Hidrográfica del Júcar, anuncia la apertura del período de consulta pública del documento «Esquema provisional de Temas Importantes» del proceso de planificación hidrológica correspondiente a la Demarcación Hidrográfica del Júcar.

A tal efecto, los citados documentos se podrán consultar desde el día siguiente a la publicación de este anuncio y por el período de seis meses, en la sede y página web electrónica del correspondiente organismo de cuenca:

- Confederación Hidrográfica del Júcar: avenida de Blasco Ibáñez, 48, 40010 Valencia. <http://www.chj.es>

Además el citado documento estará a disposición pública en la página electrónica del Ministerio de Medio Ambiente, y Medio Rural y Marino: <http://www.marm.es/>



Participación activa EpTI

FORO DE PARTICIPACIÓN (Relación de partes interesadas)

MESA DE PARTICIPACIÓN

(Coordinación y seguimiento proceso)

Constituida
30 de Octubre 2007

REUNIONES SECTORIALES (4)

COMISIONES DE TRABAJO
(Territoriales)

Posibilidad:
Apoyo de EXPERTOS

Mijares

Turia

Júcar: Mesa del PRJ

Mesa de participación: resto de territorios

Participación activa EpTI

Constituidas
8 de febrero 2010



PROCESO PARTICIPACIÓN



REUNIONES DE LA MESA DE PARTICIPACIÓN (3)

Ciclos de reuniones sectoriales (6)

- Usuarios
- ONG y Fundaciones
- Organizaciones sindicales y empresariales
- Administraciones públicas

1 ciclo Reuniones Sectoriales (junio)

Inicio del proceso de planificación

2 ciclo Reuniones Sectoriales (octubre)

Proyecto de Participación

3 ciclo Reuniones Sectoriales (diciembre)

Modelo participación y composición Mesa

4 ciclo Reuniones Sectoriales (abril)

Cierre 1 hito y avances EpTI

5 ciclo Reuniones Sectoriales (junio)

Avances EpTI

6 ciclo Reuniones Sectoriales (febrero)

Documentos Técnicos de Referencia

3ª Mesa de Participación 11 diciembre

Consulta pública EpTI

2010

2007

2008

2009

1ª Mesa de Participación (30 octubre)
Constitución

2ª Mesa de Participación (27 marzo)
Revisión cierre 1 hito

DOCUMENTOS INICIALES

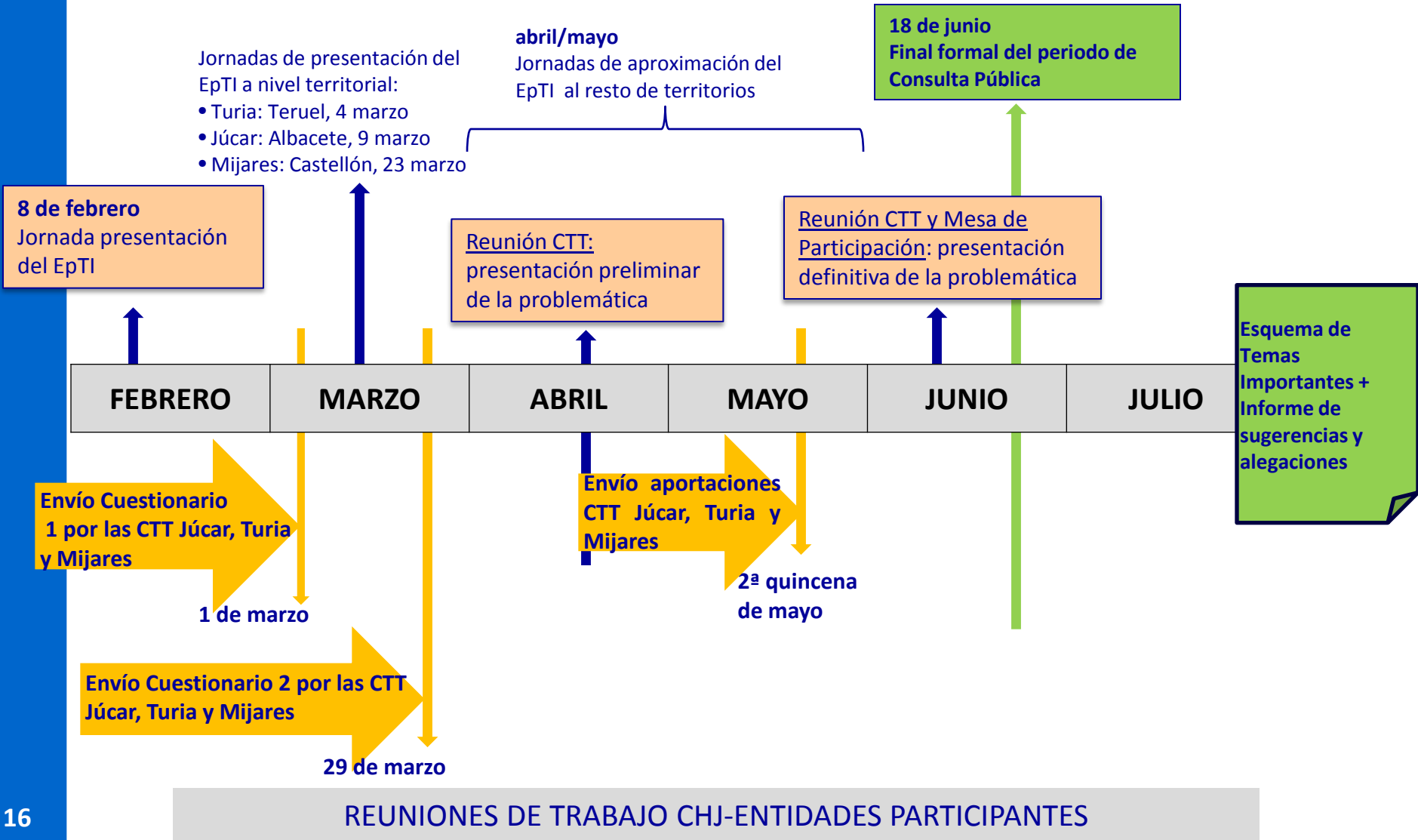
ETI

PROYECTO PH



Participación activa EpTI

CRONOGRAMA ORIENTATIVO DEL PROCESO DE INFORMACIÓN PÚBLICA Y PARTICIPACIÓN ACTIVA DEL EpTI (Algunas de estas fechas pueden sufrir modificaciones)





2. ESQUEMA PROVISIONAL DE TEMAS IMPORTANTES (EpTI): TURIA

- Rasgos básicos
- Estructura del documento
- Cumplimientos de objetivos ambientales
- Atención de demandas y racionalidad del uso
- Seguridad frente a fenómenos extremos
- Conocimiento y gobernanza
- Resumen de actuaciones



Rasgos básicos sistema Turia

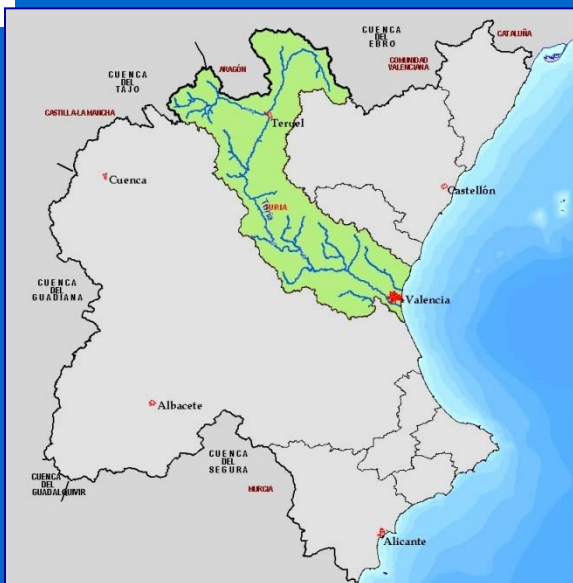


RASGOS BÁSICOS

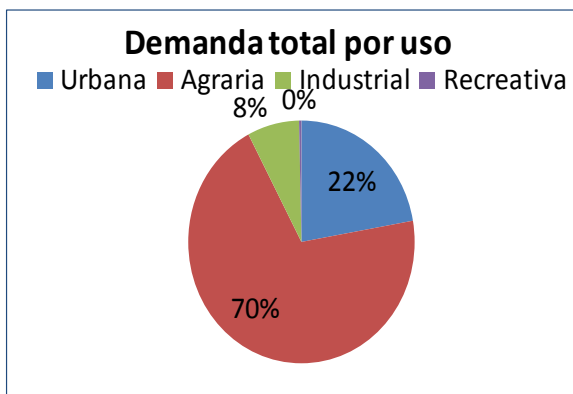


MINISTERIO DE MEDIO AMBIENTE, Y MEDIO RURAL Y MARINO

CONFEDERACIÓN HIDROGRÁFICA DEL JÚCAR



	Turia	Total DHJ
Superficie (km ²)	7.240	42.851
Población permanente (2005)	1.468.105	4.792.528
Población equivalente por turismo (2005)	37.994	360.760
Superficie regadío (ha)	46.806	352.489
Demanda de Agua (2005) (hm ³ /año)	656	3.317

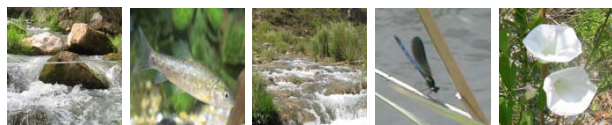


Recursos convencionales (hm³/año) 1980/81-2005/06

	Regulables y retornos útiles		Subterráneos a. abajo regulación		Total
	Regulables y retornos útiles	Subterráneos a. abajo regulación	Regulables y retornos útiles	Subterráneos a. abajo regulación	
Turia	354	61%	224	39%	578
Total DHJ	2.267	67%	1.097	33%	3.364

	Demanda 2005	Demanda 2015	Variación
Turia	655,7	666,5	10,8
Total DHJ	3.316,9	3.280,5	- 36,4

	Reutilización		Variación
	Situación actual 2005	Escenario 2015 con medidas	
Turia	55,2	82,5	27,3
Total DHJ	85,8	183,5	97,7



RASGOS BÁSICOS

Masas de agua superficial: ríos

Turia	DHJ
45	304

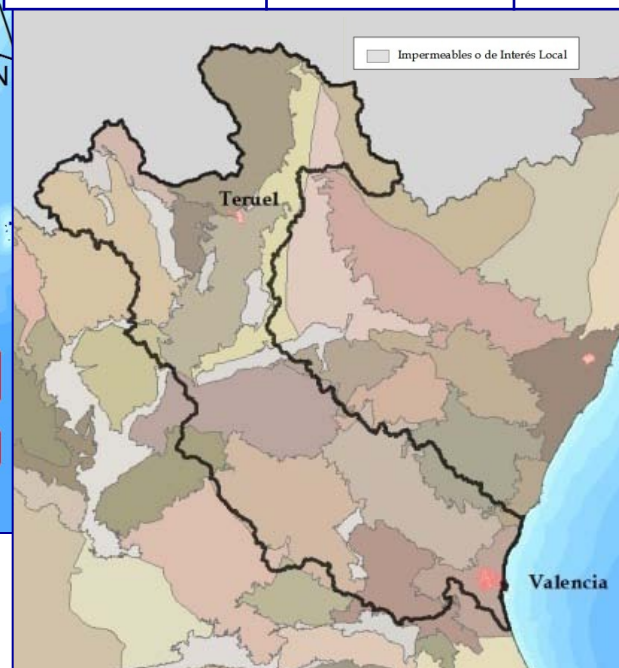
Identificación y delimitación

Masas de agua superficial: lagos

Turia	DHJ
3	19

Masas de agua subterránea

Totalmente en el Turia	Parcialmente en el Turia	DHJ
3	18	90





RASGOS BÁSICOS

Aguas costeras y de transición

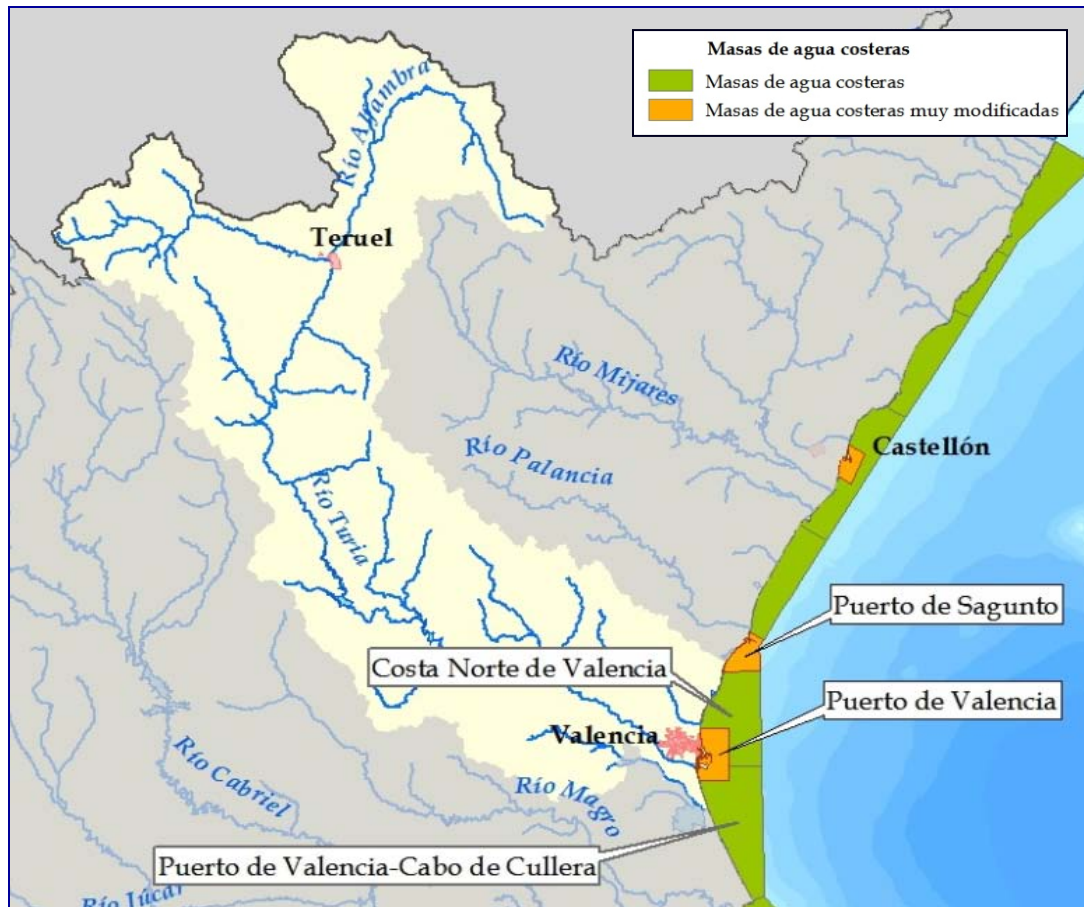
Identificación y delimitación

Masas de agua de transición

Turia	DHJ
0	4

Masas de agua costera

Totalmente en el Turia	Parcialmente en el Turia	DHJ
2 (1+1)	2 (1+1)	22 (16 +6)





Estructura del documento



Contenidos principales EpTI

1. INTRODUCCIÓN

2. RASGOS BÁSICOS DE LA DEMARCACIÓN

- 2.1. Ámbito territorial
- 2.2. Marco físico y biótico
- 2.3. Marco institucional
- 2.4. Marco socioeconómico.

3. USOS DEL AGUA

- 3.1. Usos y demandas.
- 3.2. Restricciones al uso del agua
- 3.3. Balances en los sistemas de explotación
- 3.4. Costes de los servicios de agua

4. EVALUACIÓN DE ESTADO

- 4.1. Estado de las masas de agua
- 4.2. Cumplimiento de objetivos de las zonas protegidas
- 4.3. Objetivos medioambientales

5. TEMAS IMPORTANTES

- 5.1. Identificación de temas importantes
- 5.2. Cumplimientos de objetivos ambientales
- 5.3. Atención de demandas y racionalidad del uso
- 5.4. Seguridad frente a fenómenos extremos
- 5.5. Conocimiento y gobernanza

6. ESTRATEGIAS DE ACTUACIÓN Y SECTORES INVOLUCRADOS

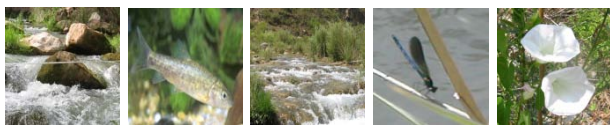
- 6.1. Introducción
- 6.2. Administraciones con competencias
- 6.3. Planes y programas
- 6.4. Estrategias de actuación aplicadas a los problemas de la demarcación

7. RESUMEN Y CONCLUSIONES

- 7.1. Ámbito Territorial
- 7.2. Objeto del documento
- 7.3. Actualización de contenidos técnicos
- 7.4. Temas Importantes
- 7.5. Estrategias de actuación

ANEJO A. METODOLOGÍA PARA LA SELECCIÓN DE TEMAS IMPORTANTES

ANEJO B. FICHAS TEMAS IMPORTANTES



FICHAS DE TEMAS IMPORTANTES

Para cada Tema Importante se elabora una Ficha Resumen:

Tema Importante

Caracterización y localización del problema

Autoridades competentes

Principales efectos sobre las masas de agua

Evolución y tendencias observadas

Objetivos

Sectores y actividades generadoras de los problemas

Medidas para solucionar el problema

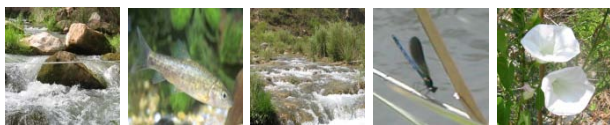
En marcha

Analizadas en plan de cuenca

Caracterización económica, social y ambiental de las medidas

Sectores y actividades afectados por las medidas

Referencias



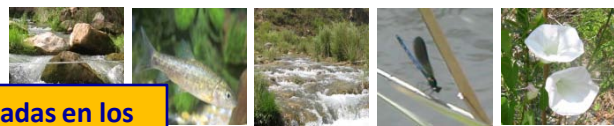
IDENTIFICACIÓN DE TEMAS IMPORTANTES

Se considera Tema Importante en Materia de Gestión de Aguas a los efectos del ETI, aquel que pone en riesgo la consecución de los objetivos de la planificación.

Bloques de temas importantes		Aguas Continentales		Aguas de transición y costeras	
		Total DHJ	Turia	Total DHJ	Turia
Cumplimiento de los objetivos medioambientales y mejora de la calidad	Caudales ecológicos y requerimientos ambientales	3	2	1	0
	Restauración de ecosistemas	5	3	2	2
	Mejora de la calidad fisicoquímica y química de las masas de agua	6	2	5	3
	Atención a las demandas y racionalidad del uso	14	3	0	0
	Seguridad frente a fenómenos meteorológicos extremos	7	3	1	1
	Conocimiento y gobernanza	7	5	2	2
	Total	42	18	11	8



Cumplimiento de objetivos ambientales



Nombradas en los Cuestionarios

Caudales ecológicos y requerimientos ambientales

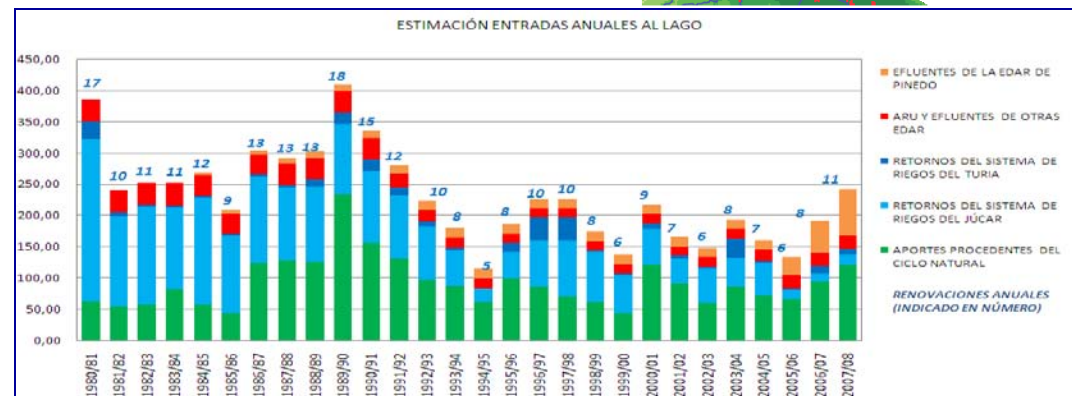
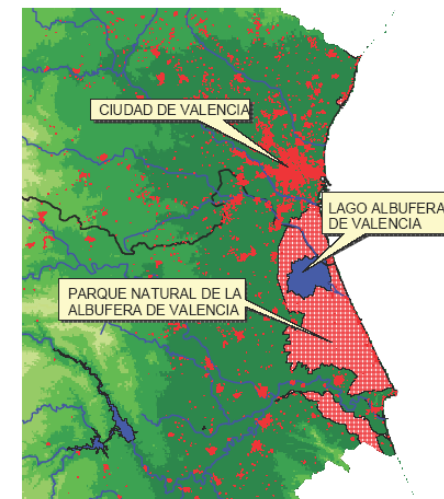
01.03 Consecución del buen potencial ecológico en l'Albufera de Valencia

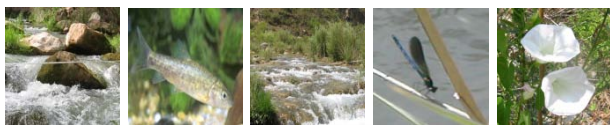
01.02 Adecuación del régimen de caudales ecológicos en los ríos Cenia, Mijares, Palancia, Turia y Serpis y su relación con las garantías de los usos de los sistemas.

Estudios técnicos para la determinación del régimen de caudales ecológicos

Análisis afección a la garantía de los usos

Tramo	Q PHJ98	QBM	30% HPUmax	50% HPUmax	80% HPUmax
Benageber	0,7	2,57	1,17	1,67	2,63
Loriguilla	0,5	3,54	1,76	2,16	2,86
Quart	-	4,68	1,4	2,08	3,49





Restauración de ecosistemas

Nombradas en los Cuestionarios

02.02	Restauración en tramos con presión antrópica agrícola y urbana
02.04	Recuperación de la conectividad longitudinal en el ámbito de la CHJ
02.05	Actuaciones de preservación y gestión medioambiental de tramos naturales y forestales con un hábitat ripario inalterado de elevado valor ambiental
C.01	Protección de la funcionalidad física y natural del litoral de la Comunidad Valenciana.
C.02	Control y seguimiento de la presencia de especies alóctonas



RESTAURACIÓN					
Río	Tramo	Masas de Agua	Naturaleza	Longitud (km)	
Alto y Medio Turia	Villel-Libros	15.05	Natural	15	
	Gestaltar-Bugarra	15.14	Natural	16	
	Longitud total			31	
	PRESERVACIÓN				
	Tramos en el municipio de Santa Cruz de Moya-Azud La Olmeda	15.07	Natural	4,3	
	E-Benageber-El Loriguilla	15.11	Natural	15,5	
Longitud total			19,8		

RÍO	MASAS DE AGUA	NUMERO DE AZUDES
Alto y Medio Túría	15.04; 15.05; 15.13; 15.14	17
		17

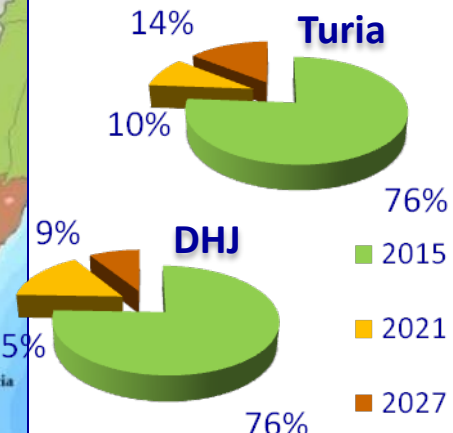
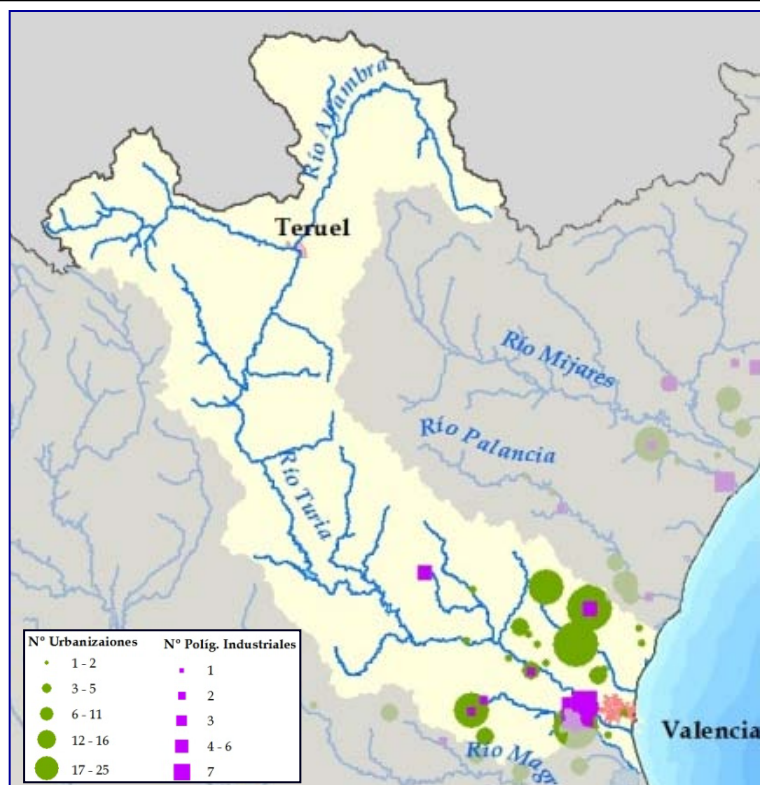


Nombradas en los Cuestionarios

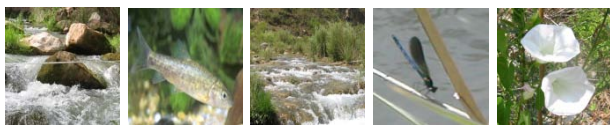
Mejora de la calidad físico-química y química de las masas de agua

03.04	Urbanizaciones aisladas y polígonos industriales con infraestructuras de saneamiento insuficiente
03.05	Actuaciones de reducción de aportes de nitratos a las masas de agua subterránea con concentración significativa.
C.03	Riesgos de eutrofización de aguas costeras
C.04	Riesgos de presencia de sustancias prioritarias en aguas costeras
C.05	Control y Seguimiento de vertidos de aguas continentales a aguas portuarias

	2005	2015	2021	2027 u OMR
DHJ	68	68	82	90
Turia	16	16	18	21



CÓDIGO	NOMBRE	PLAZO OMA
080.128	Plana de Sagunto	2027 u OMR
080.130	Medio Palancia	2021
080.131	Liria-Casinos	2027 u OMR
080.141	Buñol-Cheste	2021
080.141	Plana de Valencia Norte	2027 u OMR



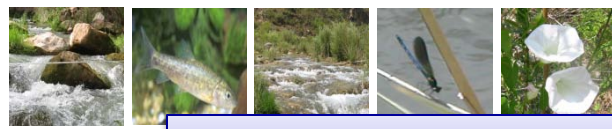
Cumplimiento de objetivos ambientales

- Caudales y necesidades hídricas de masas superficiales
- Acumulación de vertidos y baja eficiencia de los sistemas de depuración
 - Acumulación de nitratos de origen agrícola en masas subterráneas
 - Alteración morfológica de las masas superficiales
 - Alteración morfológica del litoral
 - Impactos generados en aguas costeras

Principales medidas actualmente en marcha	Miles de €
Reordenación de la infraestructura hidráulica de la huerta y red de saneamiento del área metropolitana de Valencia	60.500
Ordenación y terminación de la reutilización de aguas residuales de la planta de Pinedo	58.900
Otras (Albufera)	20.020
Estrategia Nacional de Restauración de Ríos	27.700
Total	167.120



Atención demandas y racionalidad de usos

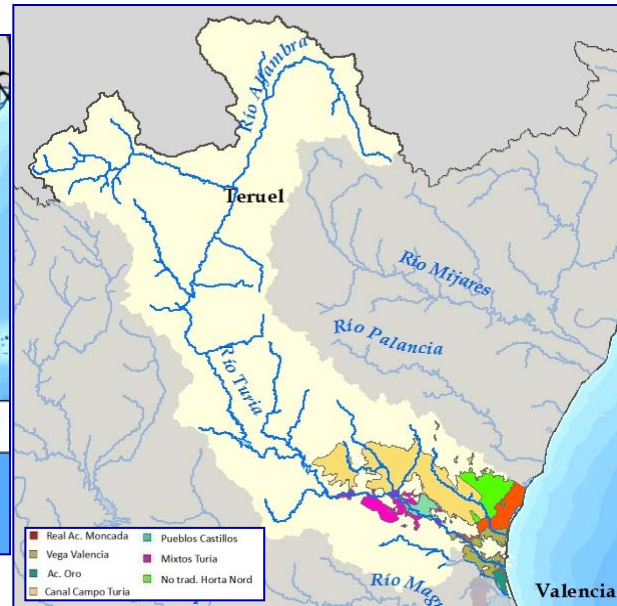
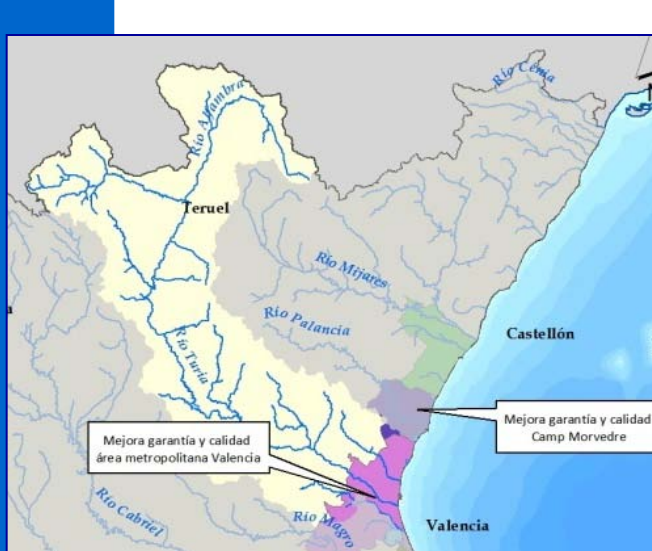


Atención de las demandas y racionalidad del uso

Mejora garantía y calidad abastecimientos

Mejora garantía y eficiencia regadíos

Sostenibilidad de masas de agua subterránea

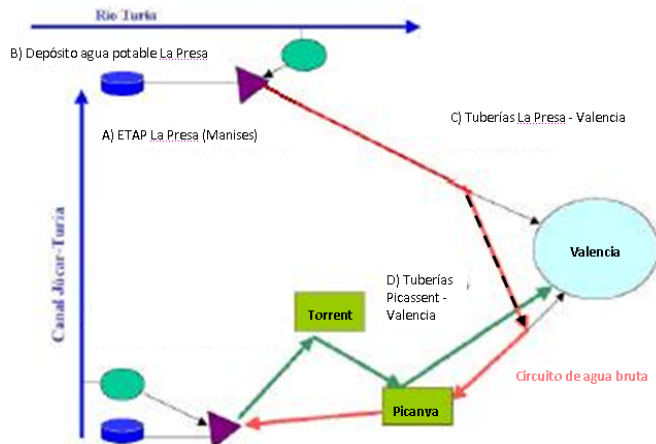


Nombradas en los Cuestionarios

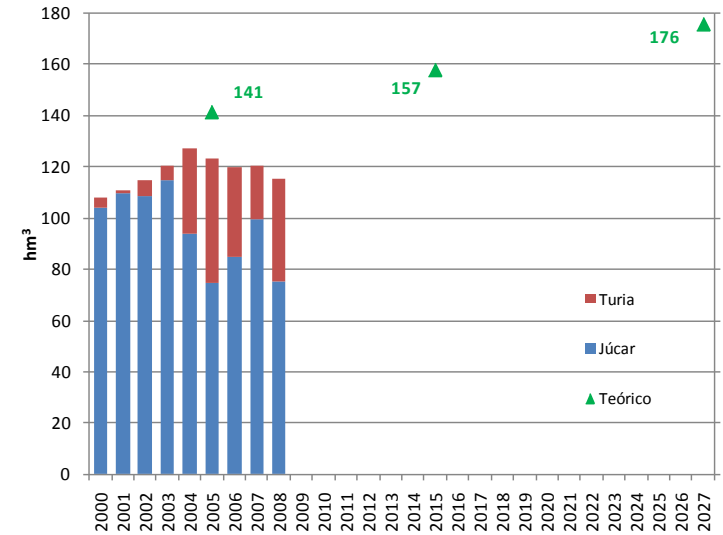
04.04	Mejora de la garantía y calidad del agua del abastecimiento del área metropolitana de Valencia.
04.05	Mejora de la garantía y eficiencia de los regadíos del sistema de Benagéber-Loriguilla en el Turia.
04.06	Explotación sostenible de los acuíferos y aprovechamientos de las masas de agua subterránea Liria-Casinos y Buñol-Cheste



Principales soluciones planteadas



Reserva crecimientos futuros Valencia



- Actuaciones locales: planta desnitrificadora de l'Eliana
- Flexibilizar suministros Júcar y Turia
- Modernización de regadíos y reducción superficie futura:
 - Ahorro suministro superficial del río Turia
 - Ahorro bombeos subterráneos en las masas de agua subterráneas Liria-Casinos y Buñol- Cheste
- Incremento uso aguas regeneradas:
 - Ahorro suministro superficial del río Turia
 - Ahorro bombeos subterráneos
- Sustitución de bombeos:
 - Asignación de recursos superficiales liberados en el Turia
 - Asignación de recursos subterráneos de las masas Las Serranías y Plana Valencia Norte

Plazo Objetivos Medioambientales estado cuantitativo: 2027 (Liria-Casinos y Buñol- Cheste)



Atención de las demandas y racionalidad del uso

Problemática: Atención de las demandas

- Mejora garantía y calidad abastecimientos
- Mejora garantía y eficiencia regadíos
- Sostenibilidad de masas de agua subterránea

Tipología medidas	Principales medidas actualmente en marcha	Miles de €
Modernización	Modernización del canal Júcar-Turia. Remodelación del canal	90.000
	Gran reparación del canal principal del Campo del Turia	25.700
	Otras	43.504
Reutilización	Tratamiento terciario en la EDAR de Quart-Benàger	4.810
Potabilización	Mejora del sistema de desinfección y cloración en las ETAP de Picassent y Manises	10.000
	Planta desnitrificadora de la Eliana	18.542
Infraestructuras para flexibilizar la gestión	Conducción ETAP Manises-Mislata	32.000
	Interconexión de las ETAP de Manises y Picassent	30.652
	Otras	36.647
Total		291.855



Seguridad frente a fenómenos meteorológicos extremos



Nombradas en los Cuestionarios

Seguridad frente a fenómenos meteorológicos extremos

05.02	Reducción del riesgo de inundación en el tramo bajo del río Turia.
05.03	Reducción del riesgo de inundación en la rambla del Poyo y sus afluentes Saleta y Pozalet.
05.07	Planificación y Gestión de las situaciones de sequía en los sistemas de explotación.
C.08	Minimización de la afección ambiental de los fenómenos meteorológicos extremos y del incremento del nivel del mar por efecto del cambio climático, y medidas de protección a adoptar.

Tramo bajo del Turia



Principales medidas actualmente en marcha	Miles de €
Adecuación de la cabecera del Plan Sur	34.560
Presa de Vilamarxant	93.662
Adecuación ambiental y drenaje de la Cuenca del Poyo vertiente La Albufera	257.970
Obras de emergencia, orientadas a medidas estructurales y llevadas a cabo para paliar los efectos de las sequías (2004-2008)	7.915
Total	394.107

Rambla del Poyo y sus afluentes





Conocimiento y gobernanza



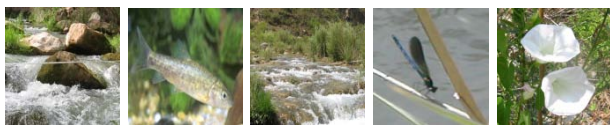
Conocimiento y gobernanza

Nombradas en los
Cuestionarios

06.01	Ordenación y regularización de derechos en zonas con modificaciones importantes en las características de los aprovechamientos
06.03	Análisis de los requerimientos hídricos de las zonas húmedas con especial atención a la conservación de los valores ambientales relevantes en las zonas protegidas.
06.04	Mejora del conocimiento de las masas de agua superficial y subterránea
06.05	Control de la proliferación de fauna invasora, en especial del mejillón cebra (<i>Dreissena polymorpha</i>), en las masas de agua
06.06	Elaboración y seguimiento del Plan Hidrológico de cuenca: acceso a la información, participación pública y coordinación entre administraciones competentes.
C.06	Control y seguimiento de la influencia de los vertidos de plantas desaladoras en los ecosistemas marinos
C.07	Acciones para la mejora de la coordinación interadministraciones en la Lucha contra la Contaminación Marina Accidental, de origen terrestre o marítimo.



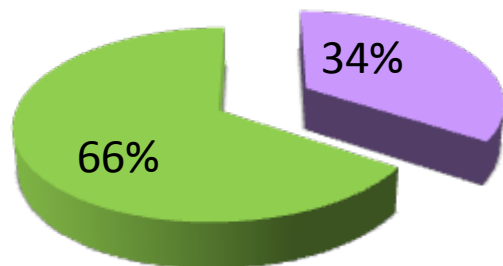
Resumen de actuaciones



RESUMEN INVERSIÓN POR GRUPO DE TEMAS IMPORTANTES

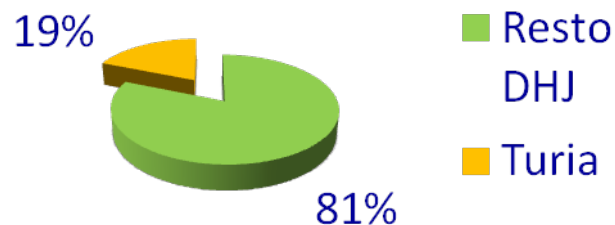
Medidas evaluadas para resolver los Temas Importantes

Inversión total Borrador Programa de Medidas (6.921 M €)



- Resto Programa de Medidas (2.378 M €)
- Medidas EpTI (4.543 M €)

Actuaciones	Inversión Turia (millones de €)	Inversión total DHJ (millones de €)
Actuaciones medioambientales, de restauración y mejora de la calidad	167	375
Actuaciones para satisfacción de las demandas	292	2.457
Actuaciones para paliar los daños producidos por fenómenos meteorológicos extremos	394	1.711
Total	853	4.543





¡Gracias por su atención!

